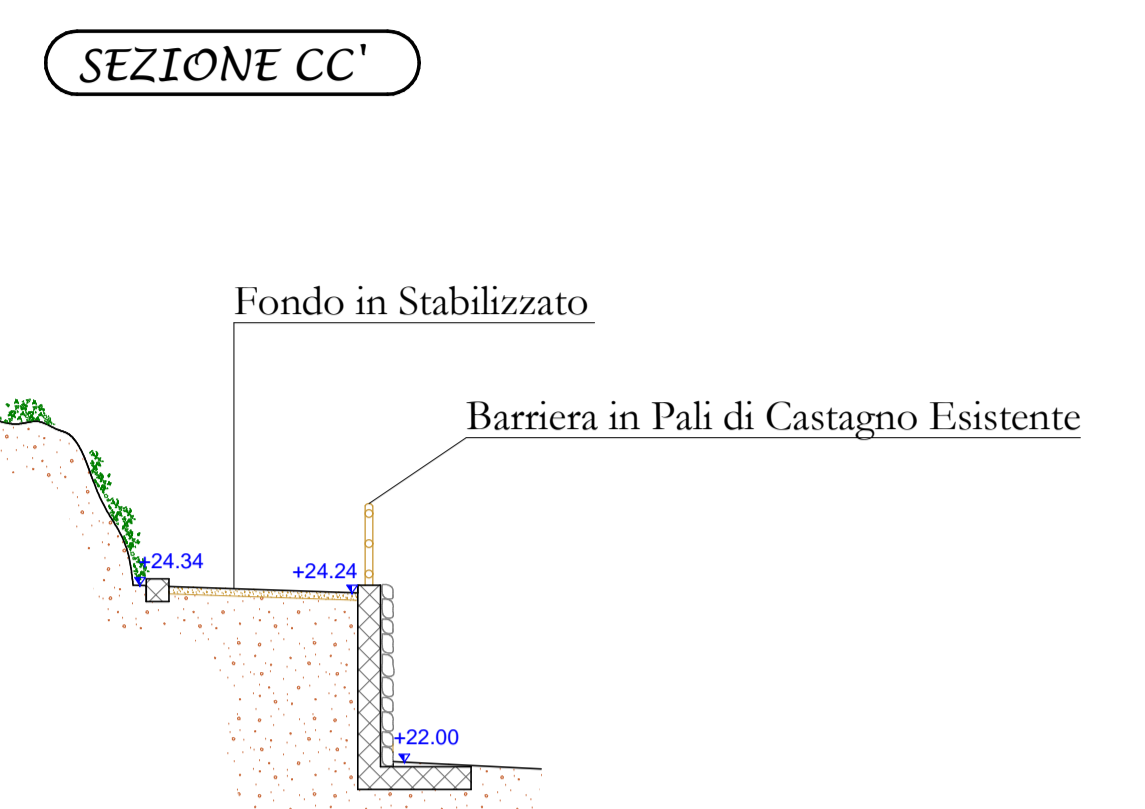
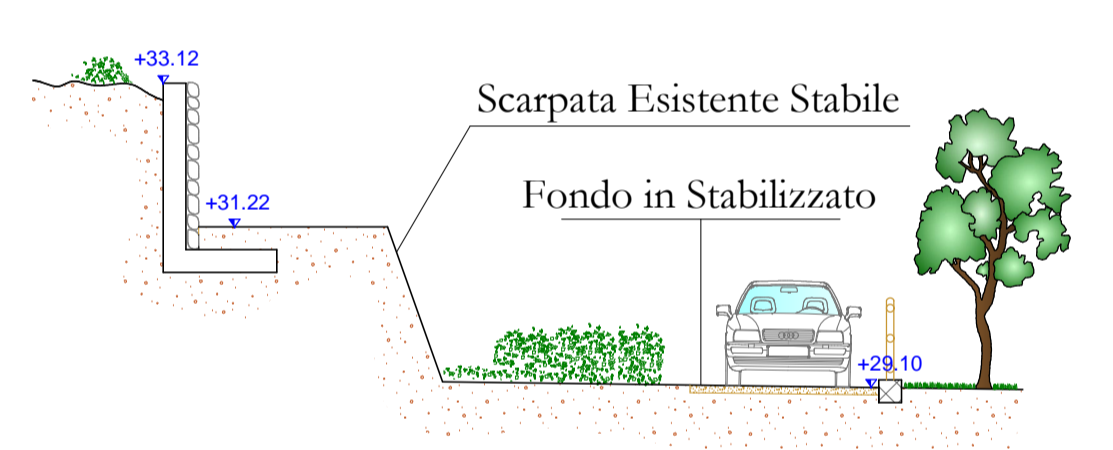




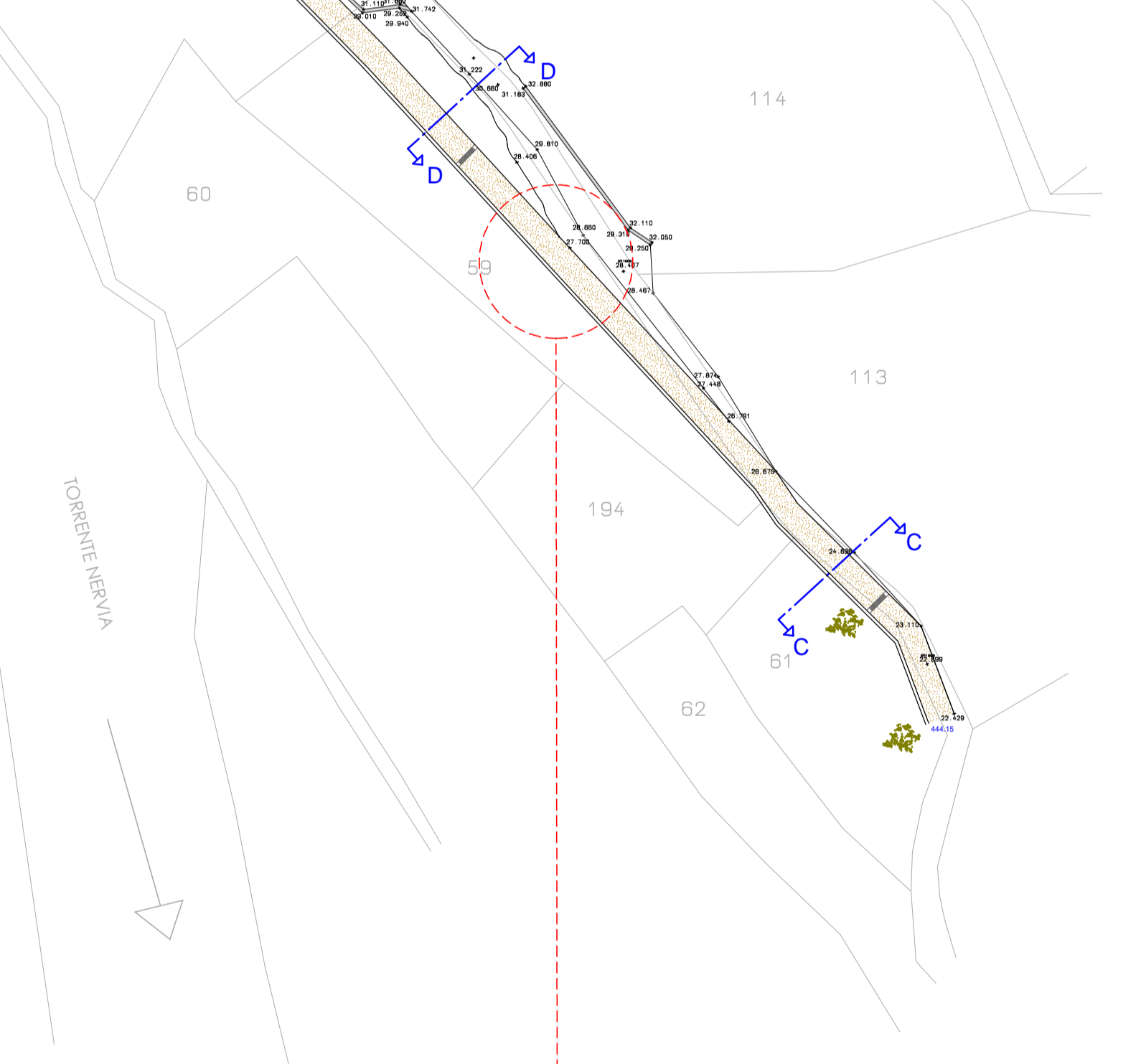
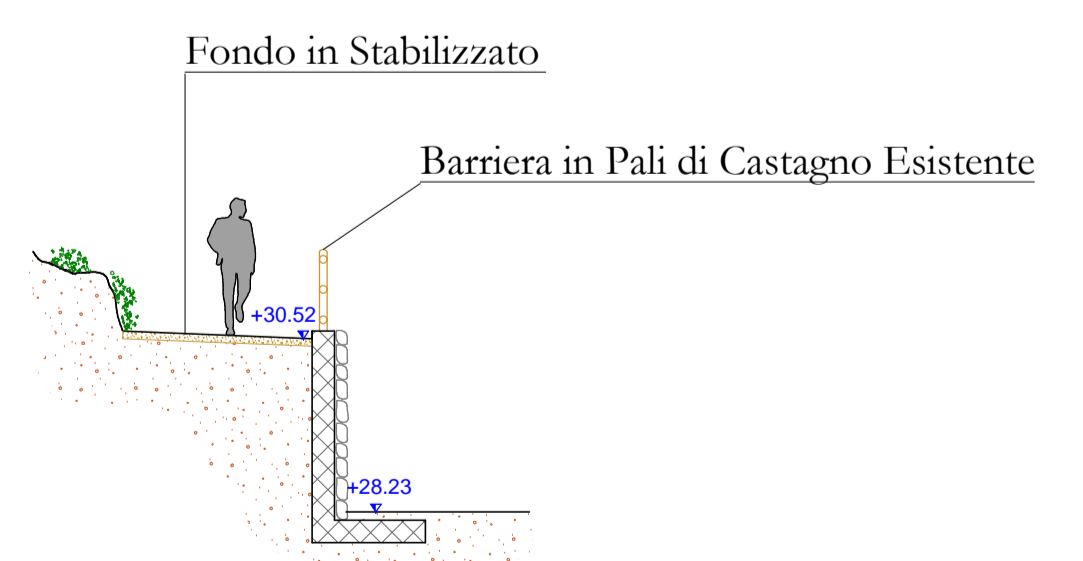
5



SEZIONE DD'

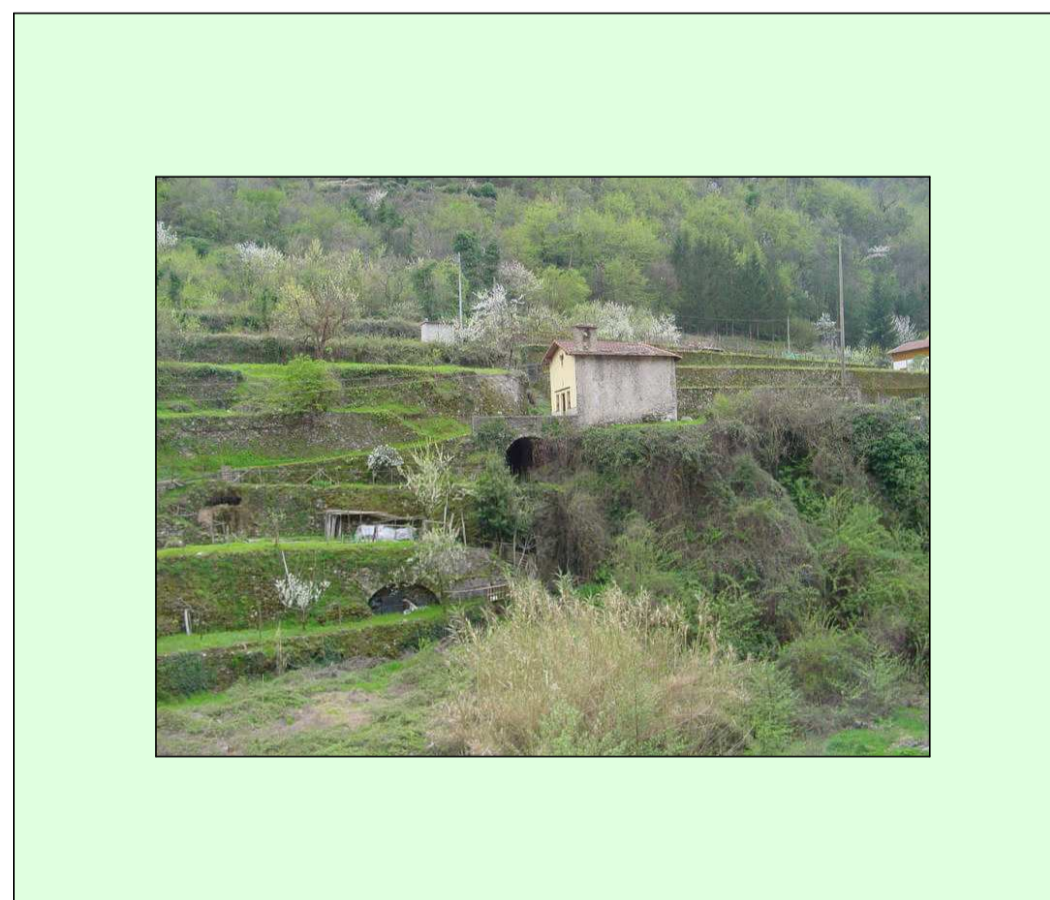


SEZIONE EE'



6

COMUNE DI PIGNA
PROVINCIA DI IMPERIA



ARCHITETTO
PIERANDREA ABELLONIO
Via Ruffini n°10
19039 - VENTIMIGLIA
Tel. 0184/231900 Fax. 0184/232988

COMMITTENTE
COMUNE DI PIGNA
IL RESPONSABILE DEL PROCEDIMENTO

TAVOLA
11/A

TRATTO T.2
PROGETTO ESECUTIVO

COMPLETAMENTO PROGETTO PER LA SISTEMAZIONE DI FRANE
E PER IL RIPRISTINO DELL' ACCESSIBILITA' DELLA
"STRADA COMUNALE DI LOPRAO DELL' ISOLASSA",
SITA NEL COMUNE DI PIGNA

DATA: MAGGIO 2016

SCALA 1:500
1:100

TRATTO T.2